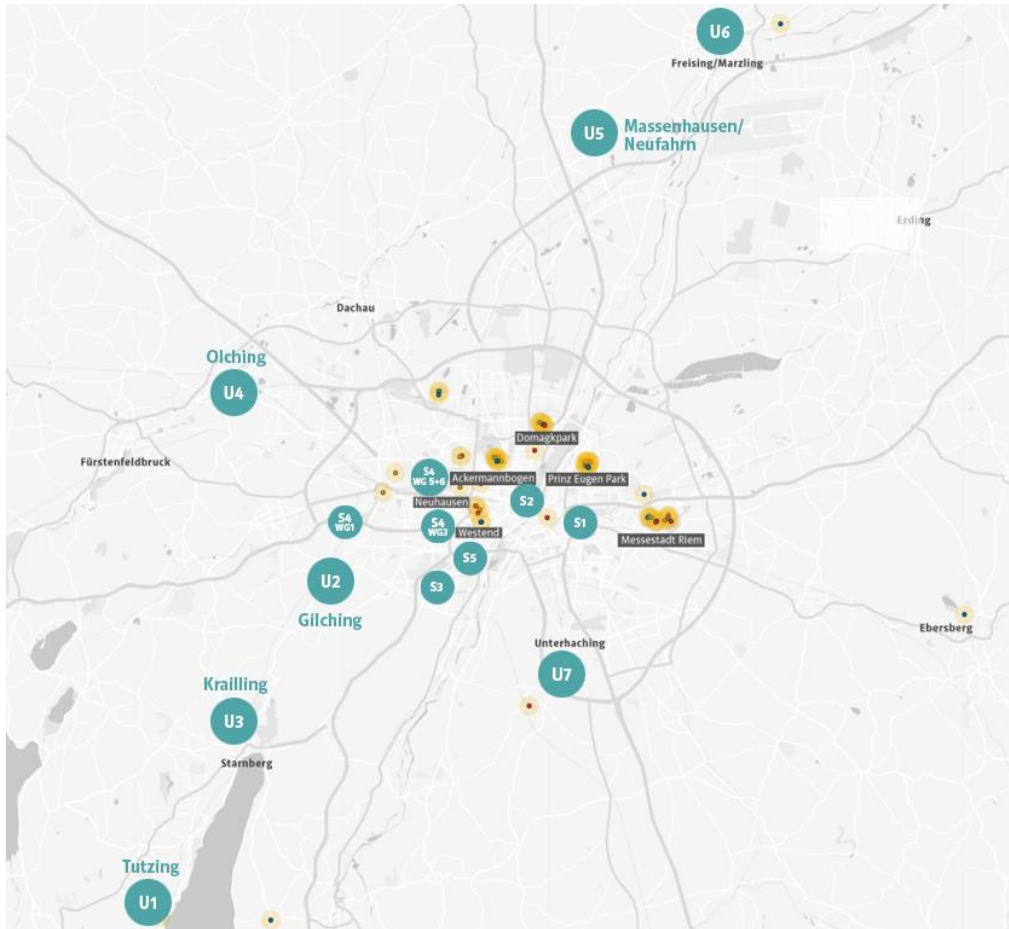


# Willkommen zum Tag der offenen Wohnprojekte!

Samstag, 25. Juni 2022



Kartegrundlage aus [openstreetmap.de](https://openstreetmap.de)

Die Teilnahme ist kostenfrei, eine Anmeldung ist nicht erforderlich.

## 39 Wohnprojekte

Genossenschaften, Vereine, Baugemeinschaften & Initiativen öffnen ihre Türen und laden zu Besichtigungen, Diskussionen und anderen Aktivitäten ein.

Der Tag bietet Gelegenheit, in München und im Umland gemeinschaftsorientiertes Wohnen direkt zu erleben, mit Bewohner:innen ins Gespräch zu kommen und sich über die vielfältigen Konzepte und Ideen zu informieren.

Hereinspaziert!

### Ackermannbogen (Seite 2)

- A1** Baugemeinschaft „Schwabing Hoch Vier“
- A2** wagnis eG · wagnis 1
- A3** wagnis eG · wagnis 4
- A4** Nachbarschaftlich Leben für Frauen im Alter

### Domagkpark (Seite 3)

- D1** FrauenWohnen eG · Gertrud-Grunow-41
- D2** WOGENO eG · Gertrud-Grunow-45
- D3** Baugemeinschaft Schwabing Nord
- D4** wagnis eG · wagnisART
- D5** WOGENO eG · Fritz-Winter-7

### Messestadt Riem (Seite 5)

- R1** WOGENO eG, Caroline-Herschel-Str.
- R2** Baugemeinschaft Solarreihenhäuser
- R3** wagnis 3, wagnis eG
- R4** FrauenWohnen eG
- R5** Kooperative Großstadt eG · San Riemo
- R6** RIOriem wagnis eG + WOGENO eG ·

### Prinz Eugen Park (Seiten 6–8)

- P1** GeQo Quartierszentrale
- P2** Wogeno Eugen-Jochum-Str.
- P3** wagnis eG · wagnisPark
- P4** Progeno eG
- P5** Seniorenhausgemeinschaft, „ALIA“
- P6** Baugemeinschaft „Team3“
- P7** Baugemeinschaft „gemeinsam größer II“
- P8** Baugemeinschaft „der kleine Prinz“
- P9** Bürgerbauverein eG
- P10** Baugemeinschaft „München“

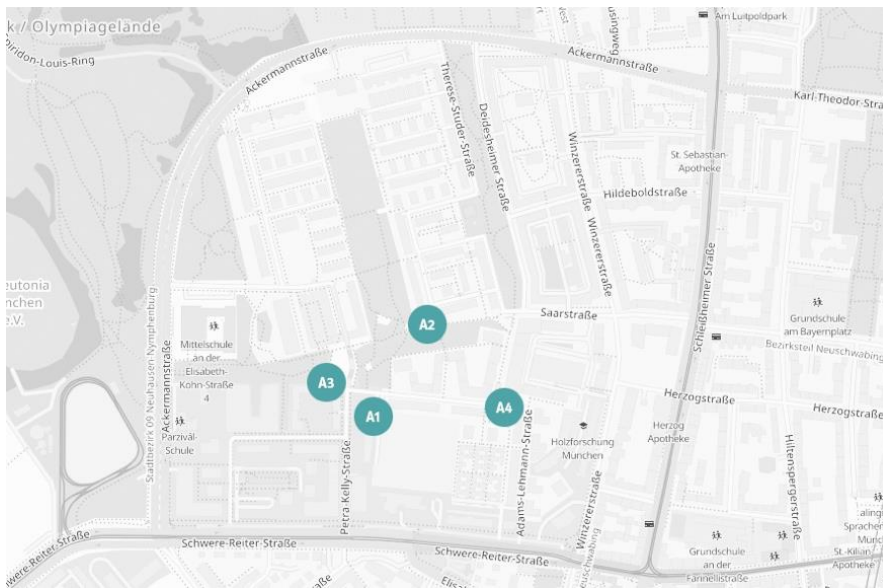
### Im weiteren Stadtgebiet (Seiten 9–10)

- S1** WOGENO eG · Metzstr. 31
- S2** WOGENO eG · Johann Fichte Str 12
- S3** Stadtpark Olga · Gottfried-Böhm-Ring 4
- S4** Nachbarschaftlich leben für Frauen im Alter
  - S4 WG 1** Pasing, Ebenböckstraße 20
  - S4 WG 3** Arnulfstraße 179
  - S4 WG 5 (Dante 2)** Neuhausen, Reinmarplatz 5
  - S4 WG 6** Neuhausen, Reinmarplatz 22
- S5** FrauenWohnen eG · Westendstraße 74 a-c

### Münchner Umland (Seite 11–12)

- U1** BG Obstbaumwiese, Tutzing
- U2** Inklusive Wohngemeinschaft, Gilching
- U3** BG Ökosiedlung, Krailing
- U4** WohnGut Olching eG, Olching
- U5** WG 50+ in Massenhausen/Neufahrn
- U6** Baugemeinschaft Steinpark, Freising
- U7** Mehrgenerationen Wohnen und Demenz-WG Unterhaching

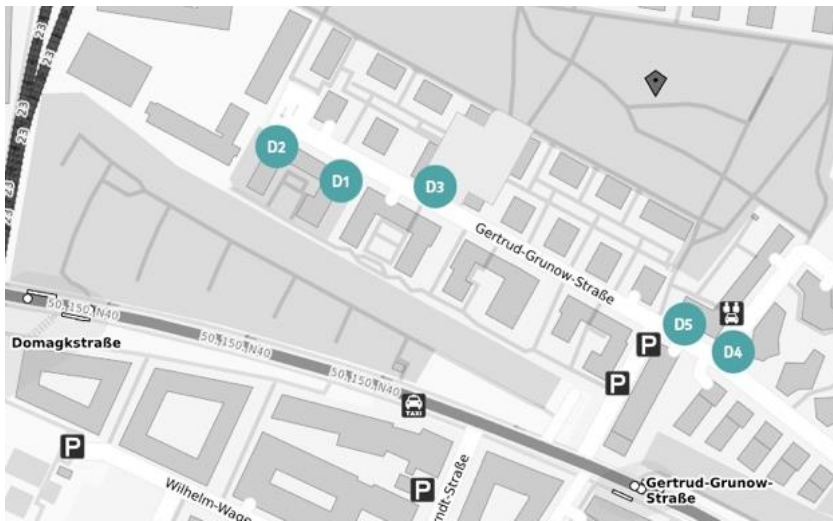
Am Ackermannbogen (Bus 59, Georg-Birk-Str. od. Barbara-Str)



Am Ackermannbogen Projektübersicht

Nr.	Projekt	Programm	Uhrzeit	Treffpunkt	Barrierefrei
<b>A1</b>	<b>Baugemeinschaft „Schwabing Hoch Vier“</b> Petra-Kelly-Str. 22-26, 80797 München	<b>Rundgang mit den Architekten</b>	<b>10:00 bis 11:00</b>	<b>Spielplatz vor dem Haus</b>	<b>barrierefrei</b>
<p>56 Bauherren in einer Gemeinschaft, verteilt auf 4 Häuser mit 4 Architekten; 1 Gemeinschaftsraum fürs ganze Viertel, 2 Gästeapartments und eine große Tiefgarage nur für Fahrräder – geht das alles? Hier berichten Architekten und Bauherren gemeinsam von ihren Erfahrungen. Sie sprechen über den Prozess der Gruppengründung, die Konzeptentwicklung und den Projektverlauf bis zur Fertigstellung der 56 Wohnungen im Jahr 2015. <a href="#">Website</a></p>					
<b>A2</b>	<b>Genossenschaft wagnis eG · wagnis 1</b> Rosa-Aschenbrenner-Bogen 4-11	<b>Hausrundgang und Gespräch</b>	<b>11:00 bis 12:00</b>	<b>vor dem Café Rigoletto</b> Rosa-Aschenbrenner-Bg 9	<b>barrierefrei</b>
<p>Die Anlage war das erste Neubauprojekt der Genossenschaft wagnis. Die vier Häuser mit insgesamt 92 Wohnungen wurden 2005 bezugsfertig. Neben einem Gemeinschaftsgarten, einer Gemeinschaftsterrasse und einer Nachbarschaftsbörse finden sich hier auch Büros, ein Backshop, eine Kreativgarage sowie das Café Rigoletto. Christl Karnehm führt durch die Anlage. <a href="#">Website</a></p>					
<b>A3</b>	<b>Genossenschaft wagnis eG · wagnis 4</b> Petra-Kelly-Str. 29, 80797 München	<b>Hausrundgang</b>	<b>12:00 bis 13:00</b>	<b>vor dem wagnis Büro</b> Petra-Kelly-Str. 29	<b>barrierefrei</b>
<p>Die Anlage mit drei Häusern und 53 Wohnungen wurde 2014 fertiggestellt. Neben Gemeinschaftsräumen und einem Dachgarten mit Hochbeeten, finden Sie hier auch einen Apfelhain und eine Boulderwand. Hinzu kommen Gewerbeflächen mit einer Praxis, und einem Pflegestützpunkt. Es gibt eine Führung über das Gelände und Auskunft zu Selbstorganisation und Partizipation in Wohnprojekten. Führung durch Doris Knaier. <a href="#">Website</a></p>					
<b>A4</b>	<b>Nachbarschaftlich leben für Frauen im Alter e.V.</b> Adams-Lehmann-Str. 24	<b>Vorstellung des Konzepts</b>	<b>14:00 bis 16:00</b>	<b>Im Gemeinschaftsraum</b> Adams-Lehmann-Str. 24	<b>barrierefrei</b>
<p>Der gemeinnützige Verein engagiert sich seit über 30 Jahren für die Verbesserung der Wohn- und Lebenssituation älterer alleinlebender Frauen mit kleiner Rente. Die 8 Mieterinnen in den 4 Projekten wohnen in eigenen Wohnungen und können im eigenen Gemeinschaftsraum, Karten spielen oder Kaffee trinken auf der (Dach-)Terrasse. Hier diskutieren sie über Fragen der Gruppe und halten regelmäßig ihren jour fixe ab. So kann keine Frau verloren gehen oder sich einsam fühlen. <a href="#">Website</a></p>					

## Domagkpark (Tramlinie 23)



### Domagkpark Projektübersicht

Nr.	Projekt	Programm	Uhrzeit	Treffpunkt	Barrierefrei
<b>D1</b>	<b>Genossenschaft FrauenWohnen eG</b> Gertrud-Grunow-Str. 41, 80807 München	Haus- und Hofbesichtigung (von außen)	10:00 bis 11:00	Gemeinschaftsraum im EG	barrierefrei
Das Haus hat 43 Wohnungen, darunter ein Gästeapartment. Es gibt einen Gemeinschaftsraum, einen Waschmaschinenraum, einen Bastelkeller und eine Dachterrasse. Bei einem Rundgang um Haus, Hof und Garten erhalten Besucher*innen Informationen über Ziele und Organisation der Genossenschaft FrauenWohnen. <a href="#">Website</a>					
<b>D2</b>	<b>Genossenschaft WOGENO eG</b> Gertrud-Grunow-Str. 45, 80807 München	Haus- und Hofbesichtigung	11:00 bis 12:00	Eingang Innenhof	barrierefrei
Das Haus mit ca. 70 Wohnungen wurde 2015 von den Genossenschaften WOGENO und FrauenWohnen gebaut. Besucher:innen können das Haus und den schönen Innenhof mit Garten besichtigen und BewohnerInnen Fragen stellen. Es gibt einen Spielplatz für Kleinkinder und Hochbeete für die BewohnerInnen. Jede Genossenschaft hat einen Gemeinschaftsraum mit Küche und ein Gästeapartment. <a href="#">Website</a>					
<b>D3</b>	<b>Baugemeinschaft Schwabing Nord</b> Gertrud-Grunow-Str. 46/48/50 80805 München	Führung durch die Architekten	12:00 bis 13:00	vor dem Haus 46	barrierefrei
Die Baugemeinschaft "Schwabing Nord" hat im Domagkpark eine bunte Mischung von 39 unterschiedlich großen Wohneinheiten für Bewohner aus 18 verschiedenen Nationen verteilt auf 3 Baukörper gebaut. 6 Maisonette Wohnungen in den obersten Geschossen und eine studentische Wohngemeinschaft im EG stellen Besonderheiten im Wohnungsangebot dar. Der Gemeinschaftsraum im EG am Quartiersplatz ist mit knapp 100 qm ungewöhnlich groß, kann aber geteilt und getrennt genutzt werden. Er wird durch ein sehr variables Gästeapartment ergänzt. <a href="#">Website</a>					
<b>D4</b>	<b>Genossenschaft wagnis eG · wagnisART</b> Fritz-Winter-Str. 6-20, 80807 München	Führung	14:00 bis 15:30	Vor Fritz-Winter-Str. 10	barrierefrei
Die fünf Passivhäuser, benannt nach den Kontinenten, sind mit Brücken verbunden und gruppieren sich um zwei große Höfe. Unter den 138 Wohnungen finden sich auch neue Wohnformen, bei denen sich in sogenannten Wohnclustern mehrere Apartments mit eigenem Bad und Küchenzeile noch weitere Gemeinschaftsräume teilen. Führung durch Frauke Donner. <a href="#">Website</a>					
<b>D5</b>	<b>Genossenschaft WOGENO eG</b> Fritz-Winter-Str. 3-7, 80807 München	Führung	12:00 und 15.30	Quartiersladen „DomagKasino“	barrierefrei
Die WOGENO München eG errichtete einen Neubau mit 74 Wohnungen (im geförderten und im freifinanzierten Bereich), Gewerbeflächen, Gästeapartment und Gemeinschaftseinrichtungen. Ein Schwerpunkt mit ca. 1/3 der Wohnfläche lag auf der Schaffung von Wohnraum für junge Menschen (Auszubildende, Studierende, Berufsanfänger). Dem wurde mit Wohngemeinschaften und kleinen Wohnungen Rechnung getragen. <a href="#">Website</a>					

## Messestadt Riem West (U2; Messestadt West)



### Riem Projektübersicht (Seite 1)

Nr.	Projekt	Programm	Uhrzeit	Treffpunkt	Barrierefrei
<b>R1</b>	<b>Genossenschaft WOGENO eG</b> Caroline-Herschel-Str. 25-27, 81829 München (Messestadt West)	<b>Hausführung</b>	<b>10.00 bis 11.00</b>	<b>Treffpunkt am Haus 25</b>	<b>barriere frei</b>
Das autoreduzierte Mehrgenerationenhaus wurde mit intensiver Beteiligung und Selbsthilfe der zukünftigen Hausgemeinschaft geplant und gebaut. Es wurde im Jahr 2000 bezogen und umfasst 32 Wohnungen, einen Gemeinschaftsraum, Gästezimmer und eine Werkstatt. Die Hausgruppe übernimmt viele Hausmeisterarbeiten in Eigenregie. Sie plant immer wieder gemeinsame Unternehmungen und Feste. Eva Döring führt durch das Gebäude. <a href="#">Website</a>					
<b>R2</b>	<b>Baugemeinschaft „Solarreihenhäuser Riem“</b> Mutter-Teresa-Str./Heinrich-Böll-Str., 81829 München (Messestadt Ost)	<b>Rundgang und Gespräch</b>	<b>11:00 bis 12.00</b>	<b>Treffpunkt: Piratenspielplatz (nahe Nestschaukel)</b>	<b>barriere frei</b>
24 mehrfach preisgekrönte Stadthäuser in Stahl- und Holzbauweise mit Schieferfassaden und viel Glas, die 2008-11 im KfW-40-Standard erbaut wurden. Jeweils 12 Häuser teilen eine Holzpelletheizung, eine Tiefgarage und eine Gemeinschaftsfläche. Bei einheitlichem äußeren Erscheinungsbild sind die Häuser innen individuell gestaltet. Die in der Bauphase eng zusammengewachsene Nachbarschaft organisiert alle verwalterischen Aufgaben in Eigenregie und pflegt den guten Zusammenhalt mit Stammtischen und Festen genauso wie mit gemeinsamen Putzaktionen. <a href="#">Website</a>					
<b>R3</b>	<b>Genossenschaft wagnis eG · wagnis 3</b> Heinrich-Böll-Str./Mutter-Teresa-Str. · 81829 München (Messestadt Ost)	<b>Hausrundgang</b>	<b>12:00 bis 13:00</b>	<b>Treffpunkt: vor dem Nachbarschaftstreff Heinrich-Böll-Str. 69</b>	<b>barriere frei</b>
Die Anlage mit vier Niedrigenergiehäusern und einem Passivhaus wurde 2009 fertiggestellt. Neben 95 Wohnungen finden sich hier ein Café-Restaurant, ein Bewohnertreff, Gemeinschaftsterrassen, sowie Gemeinschaftsgärten, und eine Bewohnerbibliothek. Eine Besonderheit ist eine Werkstatt, in der es ein großes Kursangebot für die Bewohner der Messestadt gibt. Vorstand Christoph Miller führt Sie über das Gelände. <a href="#">Website</a>					

→ Riem weiter nächste Seite

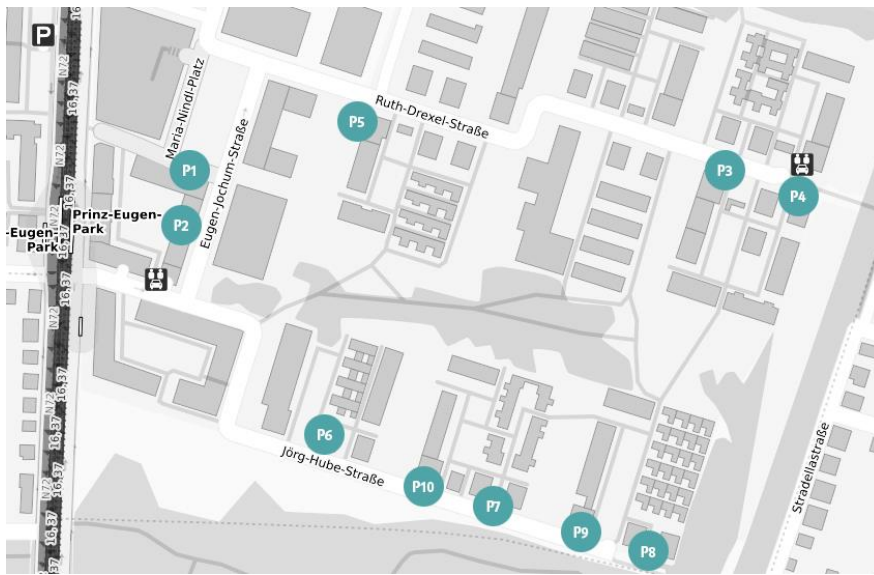
Messestadt Riem Ost (U2; Messestadt Ost)



Riem Projektübersicht (Seite 2)

Nr.	Projekt	Programm	Uhrzeit	Treffpunkt	Barrierefrei
<b>R4</b>	<b>Genossenschaft FrauenWohnen eG</b> Ingeborg-Bachmann-Str.28, 81829 München (Messestadt Ost)	<b>Rundgang und Gespräch</b>	<b>13:00 bis 14:00</b>	<b>Im Innenhof</b>	<b>barriere frei</b>
FrauenWohnen eG schafft Wohnraum nach frauenspezifischen Bedürfnissen. Im Jahr 2006 wurde das 1. Projekt in der Messestadt Riem mit 49 Wohnungen, 1 Gästeapartment und Gemeinschaftsräumen fertiggestellt. Bewohnerinnen stellen das Wohnprojekt vor und führen durch die Anlage. <a href="#">Website</a>					
<b>R5</b>	<b>Genossenschaft Kooperative Großstadt</b> Elisabeth-Mann-Borgese-Straße 24 (Messestadt Ost)	<b>Führungen und „Tag der offenen Tür“</b>	<b>Führung 14.00 und 16.00</b>	<b>Eingangsbereich</b>	<b>barriere frei</b>
San Riemo ist das Wohnhaus der Genossenschaft Kooperative Großstadt. Seit Herbst 2019 wohnen hier fast 90 Menschen zusammen, in verschiedensten Wohnungsgrößen und mit viel gemeinschaftlich genutztem Raum. Bei der Führung zeigen wir die ‚Lobby‘, den großen gemeinschaftlichen Raum im Erdgeschoss, die Dachterrasse, einzelne Wohnungen und ein sog. Treppenzimmer. An dem Tag wird in San Riemo auch einen Tag der offenen Tür sein, mit verschiedenen Angeboten, auch für Kinder. <a href="#">Website</a>					
<b>R6</b>	<b>RIOriem wagnis und Wogeno</b> Willy-Brandt-Allee 26-34; Selma-Lagerlöf-Str.4 81829 München (Messestadt Ost)	<b>Rundgang und Gespräch</b>	<b>15.00 bis 16.00</b>	<b>Willy-Brandt-Allee 28</b>	<b>barriere frei</b>
RIOriem ist das erste gemeinsame Projekt der beiden Wohnbaugenossenschaften wagnis eG und WOGENO München eG. In dem Holzmassivbau mit fünf Geschossen sind rund 150 Wohneinheiten entstanden, außerdem Gewerbeflächen mit Einrichtungen für das ganze Viertel. In der Mitte des Gebäudes finden sich Gemeinschaftsräume wie Waschsalon, Yoga- und Kreativraum; auch die Dachterrasse mit Alpenblick steht den beiden Hausgemeinschaften zur Verfügung. Bewohner:innen führen durch das Haus.					

## Prinz Eugen Park (Tramlinie 16)



### Prinz Eugen Park Projektübersicht (Seite 1)

Nr.	Projekt	Programm	Uhrzeit	Treffpunkt	Barrierefrei
<b>P1</b>	<b>GeQo Quartierszentrale und Mobilitätszentrale</b> Maria-Nindl-Platz 6, 81927 München	Vorstellung Quartiersmanagement	10.00 bis 11.00	Café GeQo Maria-Nindl-Platz 6	barrierefrei
<p>Bewohner*innen des Prinz Eugen Parks haben die GeQo eG – Genossenschaft für Quartiersorganisation gegründet, um das Quartiersmanagement "aus dem Quartier für das Quartier" zu betreiben. Das umfasst sowohl die Vernetzungsarbeit und die Beteiligung der Bewohner*innen am Quartiersleben als auch ganz konkrete Dienstleistungen wie beispielsweise die Verwaltung der Gemeinschaftsräume und den Betrieb der Quartierszentrale mit Nachbarschaftscafé, Mobilitätsstation und Concierge-Desk. Führung durch Mara Roth. <a href="#">Website</a></p>					
<b>P2</b>	<b>WOGENO Eugen-Jochum-Str.</b> Eugen-Jochum-Str. 1+3, 81927 München	Führung	11:00 bis 12:00	Treffpunkt Café GeQo Maria-Nindl-Platz 6	barrierefrei
<p>Das L-förmig angelegte Wogeno-Haus mit 79 Wohnungen, ist ein Holz-Massivbau mit PV Anlage zur Stromversorgung. Es liegt direkt am zentralen Quartiersplatz (Maria-Nindl-Platz). Im Erdgeschoss beherbergen wir die Quartierszentrale mit Nachbarschaftscafé und Mobilitätsstation, eine Praxis und ein Fahrradgeschäft. Die bunt gemischte Hausgemeinschaft teilt sich Dachterrasse, Waschsalons und diverse Gemeinschaftsräume. Führung durch Heike Skok. <a href="#">Website</a></p>					
<b>P3</b>	<b>wagnisPark</b> Ruth-Drexel-Straße 140	Hausrundgang Haus wagnisPARK	12:00 bis 13:00	Eingang Ruth-Drexel-Straße 140	barrierefrei
<p>wagnisPARK ist das 6. Bauprojekt der wagnis eG. Der Hausrundgang führt vom Innenhof mit Spielplatz und Pavillon durch diverse Gemeinschaftsräume hoch zur gemeinschaftlichen Dachterrasse im 5. Stock. Die beiden Häuser in Holz-Hybrid-Bauweise sind im KfW-Effizienzstandard 40plus erstellt. Informationen über Selbstverwaltung und Partizipation runden die Tour ab. <a href="#">Website WagnisPark</a></p>					
<b>P4</b>	<b>Genossenschaft Progeno eG</b> Ruth-Drexel-Straße 154	Hausrundgang und Gespräch bei Kaffee & Kuchen	13.00 bis 14.00	Terrasse vor dem Gemeinschaftsraum	barrierefrei
<p>Im ersten Projekt der Wohnungsgenossenschaft Progeno eG sind 48 Wohnungen (1- bis 4-Zimmer) in fünf Gebäuden entstanden. Die Wohnungen im geförderten und frei finanzierten Bereich wurden im September 2018 bezogen. Herzstück des Projekts sind die gemeinschaftlich genutzten Räume, wie der zentral gelegene Gemeinschaftsraum mit 90 qm (mit Küche und Terrasse), zwei Gästeappartements, einer Computerlounge, einer Werkstatt, einem Jugendraum und einer Dachterrasse. Neben kleineren Privatgärten in den Erdgeschosszonen sind im Hof gemeinschaftlich bewirtschaftete Parzellen angelegt. Die Anlage wird in Selbstverwaltung bewirtschaftet. <a href="#">Website</a></p>					

→ Prinz Eugen Park weiter nächste Seite

Prinz Eugen Park (Tramlinie 16)



Prinz Eugen Park Projektübersicht (Seite 2)

Nr.	Projekt	Programm	Uhrzeit	Treffpunkt	Barrierefrei
<b>P5</b>	<b>Seniorenhausgemeinschaft, ALIA-Anders leben im Alter GbR</b> Ruth-Drexel-Str. 46, 81927 München	<b>Vorstellung ALIA-Konzept</b>	<b>14.00 bis 16.00</b>	<b>Im Gemeinschaftsraum neben Haupteingang</b>	<b>barrierefrei</b>
In offener und gemütlicher Atmosphäre stehen Mitglieder von ALIA Rede und Antwort zur Entstehungsgeschichte, Realisierung und zu den grundlegenden Ideen und Regeln, auf denen ihr Projekt basiert.					
<b>P6</b>	<b>Baugemeinschaft Team<sup>3</sup></b> Jörg-Hube-Str.47, 81927 München	<b>Führung: 11.00 und 13.00</b>	<b>13.00 bis 14.00</b>	<b>Am Gemeinschaftshaus</b>	<b>barrierefrei</b>
In der bundesweit größten Wohnsiedlung aus Holz – der ökologischen Mustersiedlung im Prinz Eugen Park – stellt die Baugemeinschaft Team <sup>3</sup> ihr Bauprojekt mit 36 Wohneinheiten vor. Mitte 2019 wurden die Stadt- und Gartenhofhäuser sowie das Atriumhaus bezogen. Bewohner*innen führen durch die gemeinschaftlichen Innenräume und Außenanlagen. Treffpunkt ist im Erdgeschoss vor dem Gemeinschaftshaus. <a href="#">Website</a>					
<b>P7</b>	<b>Baugemeinschaft „gemeinsam größer II“</b> Jörg-Hube-Str.95, 81927 München	<b>Führung</b>	<b>14.00 bis 15.00</b>	<b>Markthalle</b>	<b>barrierefrei</b>
Mit großer Leidenschaft gemeinsam geplant und umgesetzt und seit dem Einzug dank vieler weiterer Kinder auch größer geworden: In der Baugemeinschaft gemeinsam größer II GbR wohnen in 39 Parteien viele unterschiedliche Bewohner in einem harmonischen Miteinander. Neben den Wohnungen in ökologischer Holzbauweise und einem Gästeapartment sind auch andere, kollektiv nutzbare Orte entstanden. Ob Tobe- oder Gemeinschaftsraum, Werkstatt oder (Dach-)Gärten, Prinzenkeller oder Markthalle für den Wochenmarkt. Dies ist ein Mikrokosmos inmitten einer Großstadt, in dem zusammengelebt, gefeiert und gearbeitet wird. <a href="#">Website</a>					
<b>P8</b>	<b>Baugemeinschaft „der kleine Prinz“</b> Jörg-Hube-Str.115, 81927 München	<b>Führung</b>	<b>15.00 bis 16.00</b>	<b>Spielplatz im Innenhof</b>	<b>barrierefrei</b>
Die Baugemeinschaft „der kleine Prinz“ errichtete insgesamt 39 Wohneinheiten mit 24 zwei-/dreigeschossige Atrium- und 2 viergeschossige Punkthäuser in kompletter Holzbauweise. In enger Kooperation mit dem westlichen Nachbarn konnten durch die gemeinsame Tiefgaragenzufahrt und Gemeinschaftseinrichtungen Kosten und Ressourcen eingespart werden. Besichtigung der Außenräume, des begrünten Dachgartens mit Blick auf die Atriumhäuser und den Innenhof. Das Projekt wurde 2020 mit dem Rosenheimer Holzbaupreis ausgezeichnet und dem Award Deutscher Wohnungsbau in der Kategorie „Partizipative Planung“. <a href="#">Website</a>					

→ Prinz Eugen Park weiter nächste Seite

Prinz Eugen Park (Tramlinie 16)



Prinz Eugen Park Projektübersicht (Seite 3)

Nr.	Projekt	Programm	Uhrzeit	Treffpunkt	Barrierefrei
<b>P9</b>	<b>Genossenschaft Bürgerbauverein eG</b> Jörg-Hube-Str.105, 81927 München	<b>Führung</b>	<b>14.30 bis 15.30</b>	<b>Wendehammer</b>	<b>barriere- frei</b>
<p>Im Prinz-Eugen-Park hat der Bürgerbauverein München eG sein erstes Projekt mit 87 Wohneinheiten (gefördert und freifinanziert) realisiert. Als Teil der ökologischen Mustersiedlung wurden drei Baukörper in Massivholzbauweise realisiert. Highlights neben dem Innenhof mit naturnahem Bepflanzungskonzept sind der große Dachgarten, ein Co-Working und Gemeinschaftsraum mit Bergblick, zwei Gästeappartements sowie eine Holz-, Metall- und Fahrradwerkstatt.“ <a href="#">Website</a></p>					
<b>P10</b>	<b>Baugemeinschaft München</b> Jörg-Hube-Str. 71, 81927 München	<b>Führung</b>	<b>16.30 bis 17.30</b>	<b>Jörg-Hube-Str. 71</b>	<b>barriere- frei</b>
<p>Die Baugemeinschaft München hat eine fünf- bis siebengeschossige Hauszeile mit 37 Wohnungen in Holzbauweise erstellt. Im Kopfbau befinden sich verschiedene Gemeinschaftseinrichtungen wie z.B. ein Raum für gemeinschaftliche und quartiersbezogene Aktivitäten und zwei Gästeappartements. Von dort ist auch der gemeinschaftliche Dachgarten über den Häusern 2 und 3 erreichbar. Gemeinsam mit der Baugemeinschaft „gemeinsam größer 2“ ist für die Nachbarschaft ein ca. 100qm großer Veranstaltungsraum entstanden. Führung durch die Architekten. <a href="#">Website</a></p>					





Projektübersicht im Stadtgebiet (Seite 1)

Nr.	Projekt	Programm	Uhrzeit	Treffpunkt	Barrierefrei
<b>S1</b>	<b>Haidhausen</b> <b>Genossenschaft WOGENO eG</b> Metzstraße 31, 81667 München	<b>Vom Projekt zur Hausgemeinschaft</b>	<b>14:00 bis 16.30</b>	<b>Gemeinschaftsraum im Erdgeschoss</b>	<b>barrierefrei</b>
<p>Ende der 90er Jahre hat die WOGENO München eG das leerstehende Haus von der LH München erworben. Anschließend wurde es mit Eigenleistung der späteren Bewohnerinnen und Bewohner saniert. Die Hausgemeinschaft ist seitdem auf vielen Ebenen in die Bewirtschaftung des Hauses eingebunden. Wir stellen das Projekt und seinen Werdegang von Beginn bis heute in den wesentlichen Grundzügen vor. <a href="#">Website</a></p>					
<b>S2</b>	<b>Schwabing</b> <b>Genossenschaft WOGENO eG</b> Johann-Fichte-Straße 12, 80805 München	<b>Führung</b>	<b>12:00</b>	<b>Im Hof/ Garten</b>	<b>barrierefrei</b>
<p>In der Johann-Fichte-Straße entstand das erste Neubauprojekt der WOGENO. Gemeinsam mit dem Club Behinderter und ihrer Freunde e.V. (CBF) wurden hier 32 dauerhaft preisgünstige Wohnungen geschaffen, die von der Hausgemeinschaft nach sozialen und ökologischen Kriterien selbstverwaltet werden. Die Zusammenarbeit der zwei Selbsthilfeorganisationen stand von den ersten Planungsschritten bis zum Bezug Ende 2000 im Mittelpunkt aller Entscheidungsprozesse. <a href="#">Website</a></p>					
<b>S3</b>	<b>Obersendling</b> <b>Stattpark Olga</b> Gottfried-Böhm-Ring 4, 81369 München	<b>Führung über den Wagenplatz, Kaffee und Kuchen</b>	<b>16:00 bis 19:00</b>	<b>Eingang am Umsonstladen</b>	<b>Zugang: barrierefrei WC: nicht</b>
<p>Das Wohn- und Kulturprojekt Stattpark Olga e.V. lädt ein zu einem Rundgang über das Gelände. Wir erzählen, wie und warum wir in ausgebauten LKWs und Bauwägen wohnen und öffnen die ein oder andere Wagentür. Anschließend gibt es gemütlichen Plausch bei Kaffee und Kuchen in unserem Veranstaltungsbereich. Nähere Infos zum Projekt unter: <a href="https://olga089.de/">https://olga089.de/</a></p>					

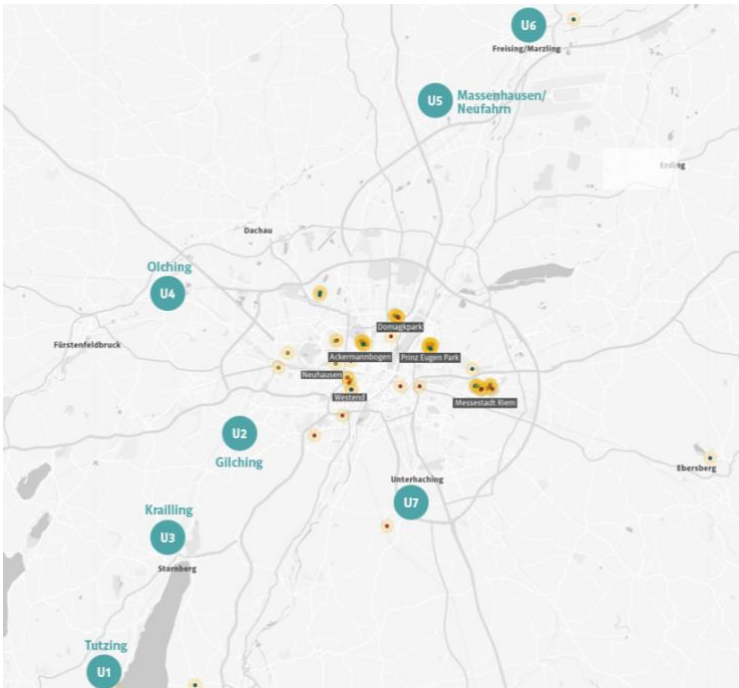
## Im Münchner Stadtgebiet (Seite 2)



## Projektübersicht im Stadtgebiet (Seite 2)

Nr.	Projekt	Programm	Uhrzeit	Treffpunkt	Barrierefrei
<b>S4</b>	<b>Nachbarschaftlich leben für Frauen im Alter e.V.</b>	<b>Vorstellung des Konzepts</b>	<b>14:00 bis 16:00</b>	<b>Jeweils im Gemeinschaftsraum</b>	<b>barrierefrei</b>
	<b>Projektadressen:</b> <b>WG 1</b> Pasing, Ebenböckstraße 20 <b>WG 2</b> Ackermannbogen, Adams-Lehmann-Str. 24 <b>WG 3</b> Arnulfstraße 179 <b>WG 5 (Dante 2)</b> Neuhausen, Reinmarplatz 5 <b>WG 6</b> Neuhausen, Reinmarplatz 22				
	Der gemeinnützige Verein engagiert sich seit über 30 Jahren für die Verbesserung der Wohn- und Lebenssituation älterer alleinlebender Frauen mit kleiner Rente. Die 8 Mieterinnen in den 4 Projekten wohnen in eigenen Wohnungen und können im eigenen Gemeinschaftsraum, Karten spielen oder Kaffee trinken auf der (Dach-)Terrasse. Hier diskutieren sie über Fragen der Gruppe und halten regelmäßig ihren jour fixe ab. So kann keine Frau verloren gehen oder sich einsam fühlen. <a href="#">Website</a>				
<b>S5</b>	<b>Westend Genossenschaft FrauenWohnen eG</b>	<b>Außenführung, Informationen</b>	<b>15:00 bis 17:00</b>	<b>Gemeinschaftsraum</b>	<b>barrierefrei</b>
	Westendstraße 74a-c, 80339 München				
	Die in einem Innenhof gelegene Anlage umfasst 4 miteinander verbundene Häuser mit je zwei Stockwerken und insgesamt 25 Wohnungen von ca. 40-75qm. Zwischen allen Häusern gibt es Gärten und Grünflächen. Das Grundstück liegt direkt an einem städtischen Kinderspielplatz und einem Jugendzentrum des Kreisjugendrings. Den Bewohnerinnen steht in Haus A ein Gästezimmer mit Bad und ein Gemeinschaftsraum zur Verfügung. Bewohnerinnen geben im Gemeinschaftsraum Auskunft und führen außen durch die Anlage.				

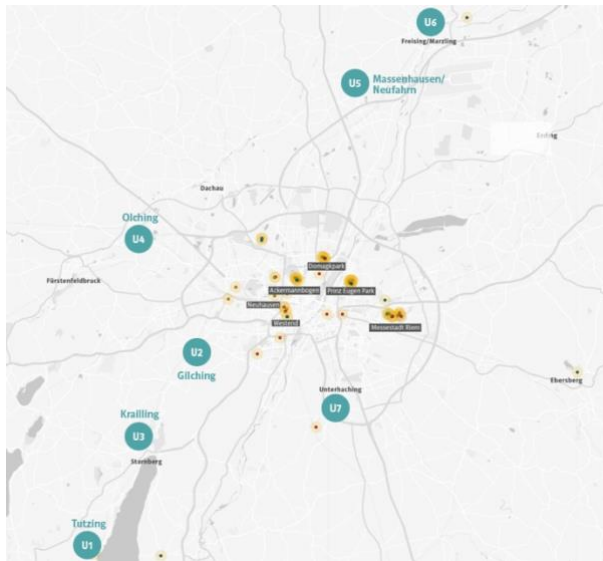
Im Münchner Umland



Projektübersicht im Münchner Umland (Seite 1)

Nr.	Projekt	Programm	Uhrzeit	Treffpunkt	Barrierefrei
U1	<b>Tutzing (STA) Baugemeinschaft Obstbaumwiese</b> Lindemannstraße 16, 82327 Tutzing	Rundgang mit dem Architekten	11:00	Lindemannstraße 16	barrierefrei
Architekt Andreas Höck führt über das Gelände der ca. 3.500 Quadratmeter großen Obstbaumwiese. Auf der Hälfte davon hat die Baugemeinschaft im Jahr 2015 ein zeitgemäßes Wohngebäude mit zwölf kostengünstigen Wohnungen mit Loggien und Dachterrassen und Gemeinschaftsgarten realisiert. <a href="#">Website</a>					
U2	<del><b>Gilching Geisenbrunn (STA) Inklusions &amp; Mehrgenerationen Wohngemeinschaft</b></del> <del>Participes e.V. / bauimpuls eG</del> <del>Am Waldhang 22, 82205 Gilching</del>	<del>Vortrag und Gesprächsrunde</del>	<del>14:00</del>	<del>Im Gebäude der Wohnform der Zukunft</del>	<del>nicht barrierefrei</del>
<del>ENTFÄLLT!!!</del>					
<del>In Gilching/Geisenbrunn (nahe München) soll ein Lebensort entstehen, der lebendig und beispielhaft die Möglichkeiten und Chancen von „Inklusion“ aufzeigt. Menschen mit und ohne Hilfebedarf leben in einem Mehrgenerationen-Modell mit gegenseitiger Unterstützung gleichberechtigt zusammen und begegnen sich im Alltag auf Augenhöhe. Im Gebäude werden im Erdgeschoss Dorfläden inkl. Café und Veranstaltungsraum angeboten, um die Gemeinschaft zu fördern und die Nachbarschaft zu integrieren.</del>					
U3	<b>Krailling (STA) Baugemeinschaft BG Ökosiedlung Krailling</b> Dahlienstr. 33, 82152 Krailling	Führung	17:30	Gemeinschaftsanger Dahlienstraße 33	teilweise barrierefrei
Vor über 30 Jahren entstand die ökologische Mustersiedlung Krailling. Das Bauvorhaben wurde in hohem Maß durch die Mitbestimmung der Bauherren geprägt. Daraus resultieren 11 Reihenhäuser mit individuellen Grundrissen, Konstruktionsarten und Baustoffen. Alle Häuser erfüllen die an sie gestellten ökologischen Anforderungen wie ökologische Kriterien der Baustoffe, Solarthermie, Verwendung von Niederschlagswasser. Bewohner:innen führen durch die Anlage. Das Architektenteam ist ebenfalls anwesend. <a href="#">Website</a>					

## Wohnprojekte im Münchner Umland (Seite 2)



## Projekte im Münchner Umland (Seite 2)

Nr.	Projekt	Programm	Uhrzeit	Treffpunkt	Barrierefrei
<b>U4</b>	<b>Olching (FFB)</b> <b>WohnGut Olching eG</b> Münchner Str. 42, 82140 Olching	<b>Hausführung und Gespräche</b>	<b>16:00</b>	<b>Eingang</b> Münchner Straße 42	<b>barrierefrei</b>
<p>Die Wohnbaugenossenschaft WohnGUT Olching eG hat mit längerem Vorlauf ihr erstes Projekt realisieren können. Am südöstlichen Stadtrand von Olching ist ein Mehrgenerationenwohnen mit 31 Wohnungen unterschiedlicher Größe (z.T. öffentlich gefördert) mit entsprechenden Gemeinschaftsflächen entstanden und seit Dezember 2021 bezogen worden. Ein Gemeinschaftsraum mit angeschlossenem Kreativraum, eine Dachterrasse, ein Gästeappartement sowie ein Büro als Co-Working-Space stehen allen Mitgliedern der Genossenschaft zur Verfügung. Das Haus ist vom Keller bis zur Dachterrasse durchgängig barrierefrei. Die Architekten und Bewohnerinnen und Bewohner stehen für eine Führung durchs und ums Haus sowie zu ausführlichen Gesprächen zur Verfügung.</p>					
<b>U5</b>	<b>Massenhäuser/Neufahrn (FS)</b> <b>Wohnprojekt alter-native-lebens-art ANLA</b> Mühlweg 4a, 85376 Massenhäuser	<b>Hausführung und Gespräch</b>	<b>10.30–12.30 &amp; 14.00–16.00</b>	Mühlweg 4a	<b>weitgehend barrierefrei</b>
<p>Wir sind ein privates, nichtkommerzielles 50 plus Projekt für gemeinschaftliches Wohnen in einer überschaubaren Gruppe. Unser Wohnprojekt gibt es seit 2015 25 km nördlich von München. Wir haben 6 komplette Wohneinheiten (je 55-70 qm) und großzügige Gemeinschaftsbereiche (ca. 200qm). Zurzeit sind 5 Wohneinheiten fest belegt. Website: <a href="http://www.alter-native-lebens-art.de">www.alter-native-lebens-art.de</a></p>					
<b>U6</b>	<b>Stadt Freising (FS)</b> <b>Baugemeinschaft Steinpark</b> Carl-Dettenhofer-Str. 16-22 85356 Freising	<b>Rundgang mit Architekten und Eigentümern</b>	<b>10.00–11.30</b>	<b>Vor Haus</b> Carl-Dettenhofer-Str. 18	<b>barrierefrei</b>
<p>Die 2014 fertiggestellte Wohnanlage umfasst ein Haus mit 16 unterschiedlich großen Wohneinheiten. Neben einem großzügigen Gemeinschaftsgarten mit Hochbeeten, Spielplatz, Obstbäumen und einer Beeren-Naschhecke stehen den Eigentümer:innen auch ein Gästeappartement zur Verfügung. Es wird eine Führung mit dem Architekten und einigen Eigentümer:innen über das Gelände angeboten. Hierbei ist auch ein Erfahrungsaustausch aus den letzten Jahren möglich.</p>					
<b>U7</b>	<b>Mehrgenerationen Wohnen und Demenz-WG der MARO-Genossenschaft</b> Bibergerstraße 35, 82008 Unterhaching	<b>Führungen durch das Architektenteam</b>	<b>13:00 &amp; 15:00</b>	<b>Kindergarten</b> Walter-Paetzmann-Str.12	<b>barrierefrei</b>
<p>„Biberbau an der Stumpfwiese“ wurde 2021 mit 21 genossenschaftlichen Mietwohnungen und einer Demenz-Wohngemeinschaft mit 10 Plätzen fertiggestellt. Hier ist eine gesunde Mischung von 2-Zi-Wohnungen bis zur 5-Zi-Familienwohnung für alle Einkommensgruppen entstanden. Die Wohnungen in der Wohnanlage orientieren sich auf den ruhigen, nach Süden geöffneten Innenhof, nahe dem Landschaftspark Hachinger Tal. <b>Besichtigung der WG-Räume nur mit negativem Selbsttest!</b> <a href="#">Website</a></p>					