

[Im Browser anzeigen](#)



mitbauzentrale münchen

Beratungsstelle für gemeinschaftsorientiertes Wohnen

Newsletter im September 2022

Mit unserem Newsletter möchten wir Sie über das Planen und Bauen, das Leben und Wirtschaften in gemeinschaftsorientierten Wohnprojekten informieren. Tagesaktuelle Informationen finden Sie auf unserer [Newsseite](#) unter www.mitbauzentrale-muenchen.de und auf [Facebook](#).

Veranstungshinweise



mitbauzentrale münchen

Unsere Infoveranstaltungen im Herbst

Unsere Infoveranstaltungen bieten wir online per MS Teams oder auch in Präsenz an.

Wichtiger Hinweis: Das Angebot der mitbauzentrale wird finanziert von der LH München. Daher sind auch die Infoabende vorrangig Bürgerinnen und Bürgern aus München und angrenzenden Landkreisen vorbehalten. Bitte geben Sie deshalb bei der Anmeldung Ihre Postleitzahl an.

28/09 19:00 Uhr | mitbau IMPULS
[Ökologischer Kriterienkatalog LHM](#)

05/10 19:00 Uhr | Vortrag mit Anne Krins
[Wohnen in Genossenschaften](#)

11/10 18:00 Uhr | VHS-Vortrag (Pasing) mit Heike Skok
[Gemeinschaftsorientiertes Wohnen in Wohnprojekten](#)

13/10 19:00 Uhr | Vortrag mit Anne Krins
[Genossenschaften gründen](#)

17/10 19:00 Uhr | Zoom-Vortrag mit Sabine Herrmann
[Was ist das Mietshäuser Syndikat?](#)

18/10 18:00 Uhr | VHS-Vortrag (Sendling) mit Heike Skok
[Gemeinschaftsorientiertes Wohnen in Wohnprojekten](#)

[Wohnprojekte finanzieren](#)

25/10 19:00 Uhr | VHS-Vortrag (Scheidplatz) mit Heike Skok
[Gemeinschaftlich Wohnen 60+](#)

26/10 18:00 Uhr | Klimaherbst: Führung RIOriem (Messestadt Ost)
[Nachhaltiges Bauen und Leben in Wohnbaugenossenschaften](#)

[weitere Termine](#)



mitbau IMPULS

Jeden 4. Mittwoch im Monat um 19 Uhr bietet unser mitbau IMPULS viele Anregungen zu aktuellen Wohn- und Nachbarschaftsthemen. Die Teilnahme ist kostenfrei und findet derzeit online per MS Teams statt. Flyer der Veranstaltungsreihe für die **zweite Jahreshälfte 2022** zum [download](#).

Mittwoch | 28.09.2022 | 19.00 |

mitbau IMPULS – Ökologischer Kriterienkatalog der LH München

Felicias Mussenbrock-Strauß & Lena Krahl, Progeno eG

Auf städtischen Grundstücken muss nach dem Ökologischen Kriterienkatalog gebaut werden. Die Vertreterinnen der Progeno eG berichten über ihre Erfahrungen und Einschätzungen bei der Umsetzung in ihrer Wohnungsbaugenossenschaft. [Mehr Info](#)



Der Müncher Klimaherbst 2022 widmet sich dem Thema Lebensraum Stadt.

Unter dem Motto „(T)Räume für Mensch, Natur und Klima“ finden in ganz München Workshops, Vorträge, Führungen und Filme statt. Das ganze Programm unter: [Klimaherbst.de](https://www.klimaherbst.de)

Die mitbauzentrale und die stattbau beteiligen sich mit folgenden Programmpunkten:

Mittwoch | 26.10.2022 | 18.00 |

mitbau IMPULS – Beitrag zum Klimaherbst 2022

Nachhaltiges Bauen und Leben in Wohnbaugenossenschaften

Führung durch RIOriem mit Lena Skublics (Wogeno und wagnis eG)
In 150 Wohnungen leben hier Menschen aller Alters- und Einkommensgruppen. Sie teilen unter anderem Gäste-Appartements, Gemeinschaftsräume und Dachterrassen miteinander. Diverse Sharing-Fahrzeuge stehen in der Mobilitätsstation bereit. [Mehr Info](#)

Donnerstag | 27.10.2022 | 16.30–18.00 Uhr | Klimaherbst

Mobilitätsstation vor Ort live erleben

Die stattbau münchen und die GWG bieten eine Besichtigung einer im Wohngebäude der GWG integrierten Mobilitätsstation. Für ihre



mbz-news

Regelmäßiger Erfahrungsaustausch mit Kommunen

Die mitbauzentrale münchen lud Ende Juni Kommunen aus dem Münchner Umland zu einem digitalen Erfahrungsaustausch und einen Monat später zur Exkursion in den Prinz-Eugen-Park in München ein.

[Mehr Info](#)



Porträt WohnGut Olching

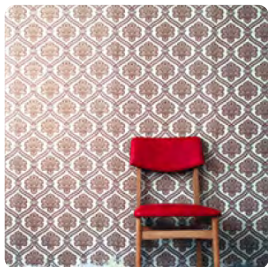
Ende August war die mitbauzentrale münchen zu Besuch im WohnGut Olching e.G. Die junge Genossenschaft hat sich zum Ziel gesetzt, mit ihrem Mehrgenerationen-Wohnprojekt Wohnraum für alle Einkommensgruppen zu realisieren. [Mehr Info](#)



PROJEKT-WOHNNEN

Genossenschaften und die Körperschaftssteuer

Die Körperschaftssteuer ist die Einkommensteuer für juristische Personen wie GmbH oder eG. Die Befreiungen von der Körperschaftssteuer § 5 KStG sind für Wohnungsgenossenschaften von großer Bedeutung. [Mehr Info](#)



Aus der [mbz-Projektbörse](#):

- Der Verein [MietMit hat noch freie Wohnungen](#) in Sorgenden Hausgemeinschaften 55+
- Auf einem privaten Grundstück in Eching bildet sich gerade unter der Leitung von [BauZeit Netzwerk](#) eine neue Baugemeinschaft. Es werden noch Baufamilien gesucht.
- Am [Kleiberweg](#) hat die Genossenschaft raumFair noch 8 (KMB) Wohnungen für Menschen in Mangelberufen zu vergeben: klewe@raumfair.de
- Die [raumFair eG](#) bietet noch vereinzelt Genossenschaftswohnungen in Freiham an: schwekendiek@raumfair.de
- Die [Maro-Genossenschaft](#) veröffentlicht regelmäßig freie Wohnungen in verschiedenen Projekten im Münchner Umland.
- In Landsberg am Lech baut die raumFair eG 60 Wohnungen "[Am Wiesengrund](#)" E-Mail an: lalwi@raumfair.de

München

Freiham Nord (2. Bauabschnitt)

Für Wohnungsbaugenossenschaften und Wohnprojekte nach Art des Mietshäuser Syndikats sollen Anfang 2023 weitere Flächen im Umgriff des Bebauungsplans mit Grünordnung Nr. 2068 (Planteil und Satzung) vergeben werden. Der Stadtrat wird über die Rahmenbedingungen der



freiham
münchen



Umfrage zum Mietspiegel

Das Kollektiv PONR will das Potenzial aber auch die Barrieren für eine erfolgreiche Mietpreisbremse sichtbar machen. Liegt Ihre Miete im Rahmen des Mietspiegels oder nicht? Die Umfrage läuft bis zum 31. Oktober 2022. Link zur Umfrage: www.mietspiegelei.de



Lesenswerte Artikel des Münchner Forum in der Standpunkte 7/8/9.2022

[Münchens Stadtrand: bloßes Bauland – oder mehr? - Münchner Forum e.V. \(muenchner-forum.de\)](http://muenchner-forum.de)

Süddeutsche Zeitung

SZ-Artikel vom 19.09.2022 über Inklusive Wohnformen im Wohnprojekt RIO in Riem

In vier WGs leben 20 junge Menschen mit Behinderung zusammen. Das "Projekt Rio" des Franziskuswerks ist sehr begehrt. [Weiterlesen](#)

SZ-Artikel vom 22.08.2022 über die neue Not im Wohnungsbau

Gestiegene Kosten und wegfallende Fördergelder bringen gemeinnützige Bauherren in Not. Was nun? [Weiterlesen](#)

SZ-Kommentar vom 22.08.2022 Explodierende Kosten bringen den genossenschaftlichen Wohnungsbau an den Rand des Zusammenbruchs. Um ihn zu retten, müssen auch schmerzhaft Entscheidungen getroffen werden. [Weiterlesen](#)



Save the date: wohnbund-Fachtagung 2022: Wohnen und Klimaschutz, 18.11.22, München

Zum Vormerken! Die diesjährige wohnbund-Fachtagung wird am 18. November in München stattfinden und sich der Herausforderung widmen, das Wohnen klimaneutral zu machen. [Mehr Info](#)

Förderungen

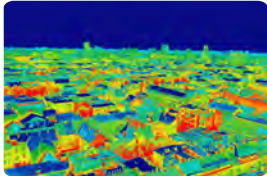


Anpassungen in der Bundesförderung für effiziente Gebäude (BEG)

Das Bundesministerium für Wirtschaft und Klimaschutz (BMWK) hat die Bundesförderung für effiziente Gebäude zum 28.07.2022 angepasst. Wer einen Antrag vor dem 27.07.2022 gestellt hat, ist von den Änderungen

KfW-Programm: Förderung genossenschaftlichen Wohnens

Ab 04.10.2022 ändert sich die Förderung. Bis zu 100.000 Euro Kredit mit bundesverbilligtem Zinssatz erhalten Kreditnehmer, die wohnungezogene Anteile in einer Genossenschaft erwerben wollen. Die Laufzeit steigt auf bis zu 35 Jahre und 15 % des Kredits müssen nicht zurückgezahlt werden. Der Antrag muss gestellt werden, bevor Genossenschaftsanteile für die Wohnung gekauft werden. Alle Details im [Merkblatt](#). [Mehr Info](#)

**Förderprogramm der Stadt München für klimaneutrale Gebäude**

Die Stadt München hat sich zum Ziel gesetzt bis 2035 klimaneutral zu sein. Zur Umsetzung dieses Ziels hat sie das sogenannte "FKG" – ein Förderprogramm für klimaneutrale Gebäude aufgelegt. Im Fokus des Programms stehen energieeffiziente Wohnneubauten und Sanierungen, sowie Beratungsleistungen und der Ausbau von Photovoltaik auf allen Gebäuden. (Bild: LHM) [Weiterlesen ...](#)

Wissenswertes**Fachveranstaltung der Bayerischen Staatsregierung in München am 05.10.2022****Impulsformat „Lebenswerte Stadt der Zukunft – klimagerechtes Planen und Bauen“**

Das bayerische Bauministerium lädt am Mittwoch, 5.10.22 um 16.00 Uhr ins Munich Urban Colab ein. Impulsbeiträge aus Politik, Forschung und Praxis setzen ein Schlaglicht auf die aktuell vielleicht größte Herausforderung für unsere Städte und Erfahrungen zum klimaangepassten Wohnungsbau im Experimentellen Wohnungsbau mit anschließendem Get-together. Anmeldung unter: <https://s.bayern.de/lebenswerte-stadt>

Baulandmobilisierungsgesetz §201a des Baugesetzbuches (BauGB)

In Kommunen mit angespanntem Wohnungsmarkt können in Zukunft leichter Wohnungen gebaut werden, ohne dass der Bebauungsplan geändert werden muss. Aufstockungen von Wohngebäuden und Nachverdichtungen sollen schneller genehmigt werden. Städte und Gemeinden sollen ein erweitertes Vorkaufsrecht an brachliegenden oder unbebauten Grundstücken erhalten. [Mehr Info](#)

Wohnraumförderungsbestimmungen 2022

Bekanntmachung des Bayerischen Staatsministeriums für Wohnen, Bau und Verkehr vom 16. März 2022, Az. 31-4731.1-2-8
Änderungen in der WFB 2022, EOF: objektabhängiges Darlehen bis 2600€/m², jedoch nur noch 25%, dafür erhöhte Zuschüsse
[BayMBl. 2022 Nr. 204 - Verkündungsplattform Bayern \(verkuendung-bayern.de\)](#) [Mehr Info](#)



Ab dem 01.09.2022 können alle Genossenschaften in Deutschland dauerhaft rechtssicher virtuelle, hybride und zeitlich gestreckte Generalversammlungen ohne individuelle Satzungsänderungen durchführen. [Mehr Info](#)



Fr. 30.09.2022 | 18:00 Uhr–20:00 Uhr | kostenfrei | hybrid + Lost Weekend in München

Unsere Kollegin Anne Krins sitzt u.a. zusammen mit Natascha Kohnen (SPD) und einer Vertreterin der Wiener Wohnen im Podium und besprechen Konzepte, die für die Zukunft Hoffnung geben: Welche Mittel und Wege brauchen wir, damit schnell mehr bezahlbarer und sicherer Wohnraum zur Verfügung gestellt werden kann? [Info und Anmeldung](#)



Genossenschaften und Baugruppen: gemeinschaftlich Wohnen

Ein altes Prinzip der Selbstorganisation wird immer beliebter: die Genossenschaft. Drei Beispiele aus Leipzig, Fürth und Oberbayern zeigen, wie kooperatives Planen und Bauen in ganz unterschiedlichen Kontexten gelingen kann. [Mehr Info](#)



Der Film zeigt einen eindrucksvollen Einblick in das Leben dreier unterschiedlicher Wohnprojekte in der Lincoln Siedlung.

Beratung der mitbauzentrale

Wir bieten Beratungen zu gemeinschaftlichen Wohnprojekten während unserer Beratungszeiten an.

Dienstag 10.00–14.00 Uhr und **Mittwoch 15.00–19.00 Uhr.**

Wir beraten Sie telefonisch unter: **(089) 579 389 50**

Auch Anfragen per E-Mail unter info@mitbauzentrale-muenchen.de bearbeiten wir gerne!

Ihre bei uns gespeicherten Daten verwenden wir ausschließlich für den Versand unseres Newsletters und geben sie nicht an Dritte weiter. Auf unserer Internetseite finden Sie unsere [Datenschutzerklärung](#).

Wenn Sie den Newsletter der mitbauzentrale münchen nicht mehr beziehen möchten, dann klicken Sie bitte auf den Link am Ende dieses Newsletters.

Impressum

mitbauzentrale münchen
Schwindstraße 1 · 80798 München
Telefon (089) 57 93 89 50

info@mitbauzentrale-muenchen.de
www.mitbauzentrale-muenchen.de

[Newsletter abbestellen](#)